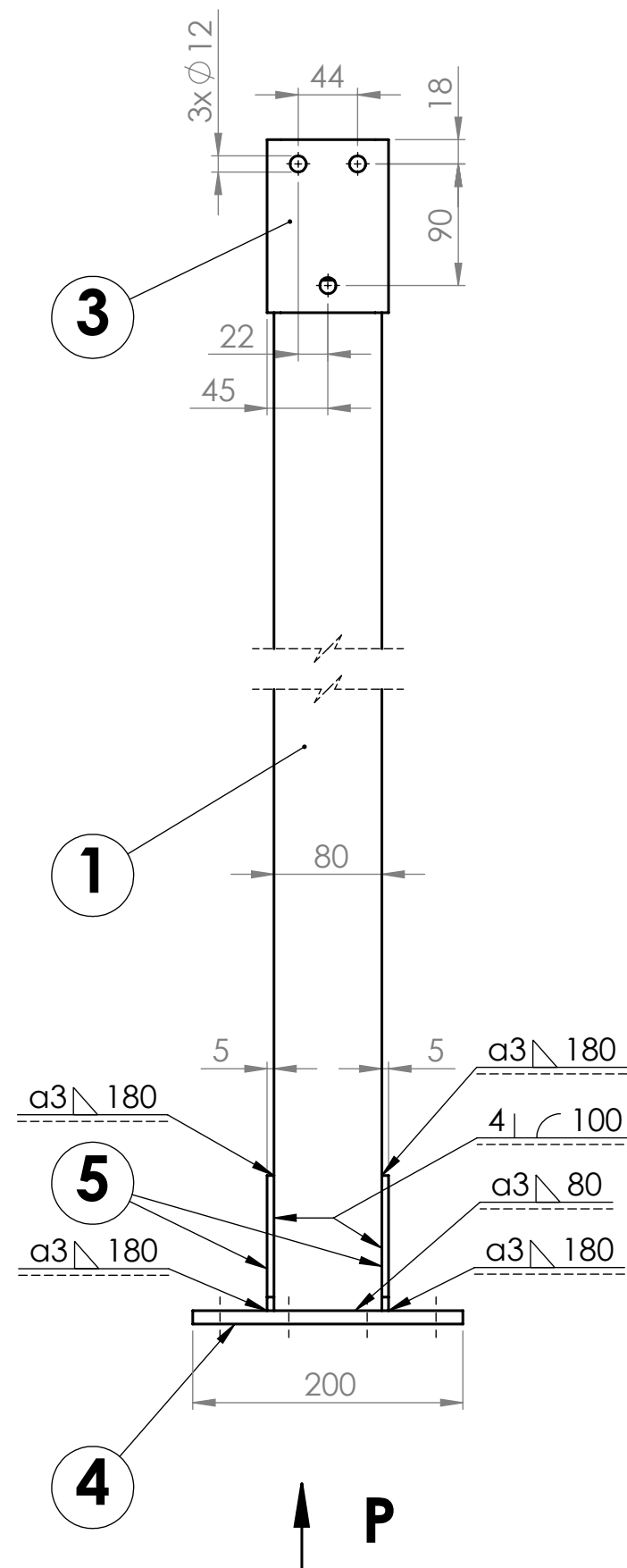
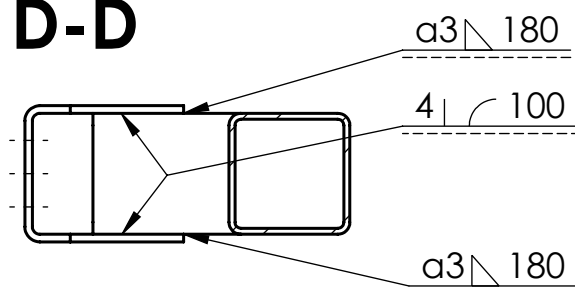
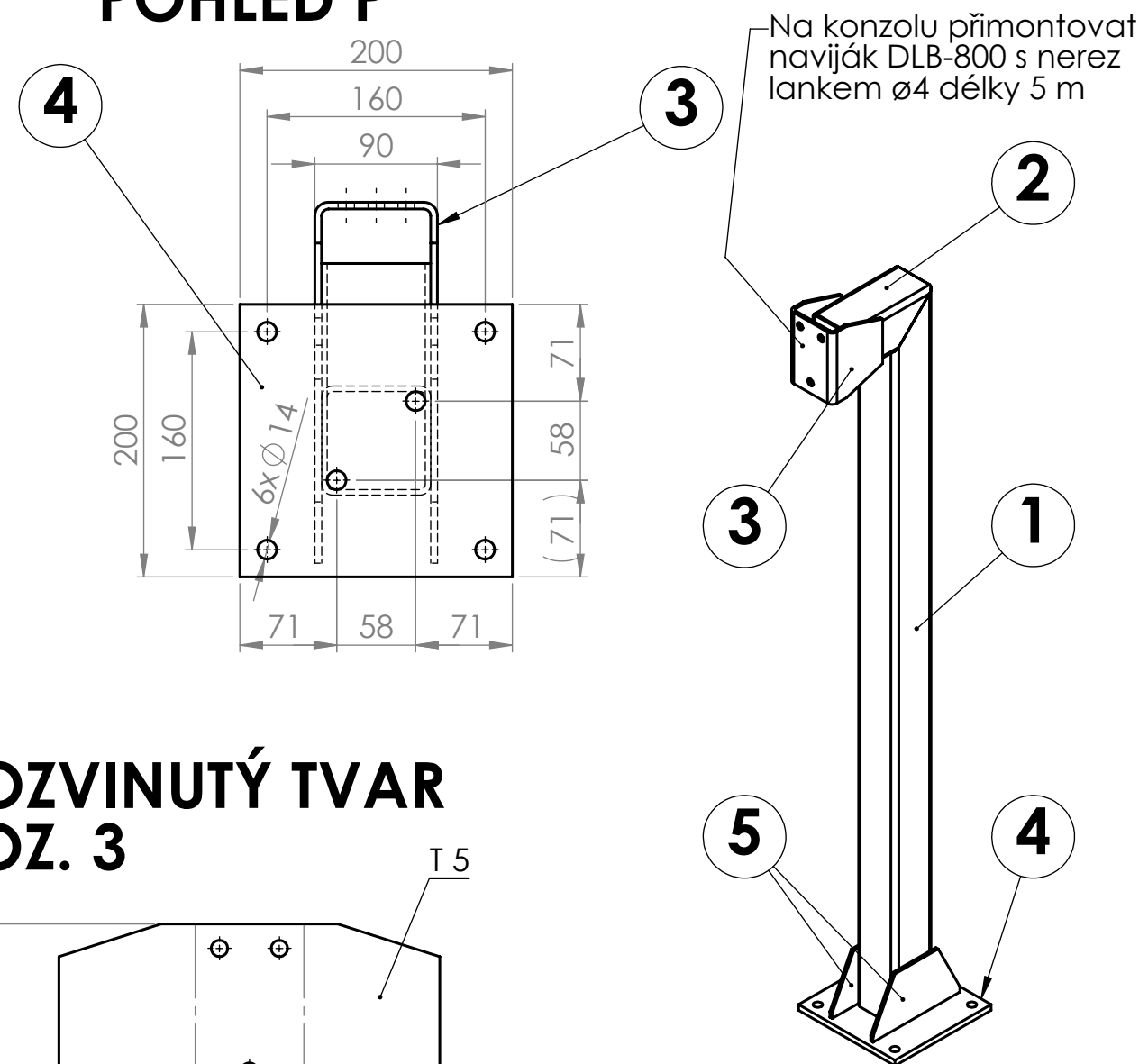


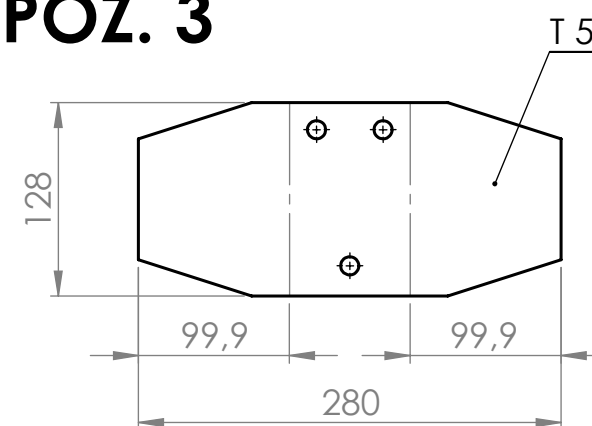
ŘEZ D-D



POHLED P

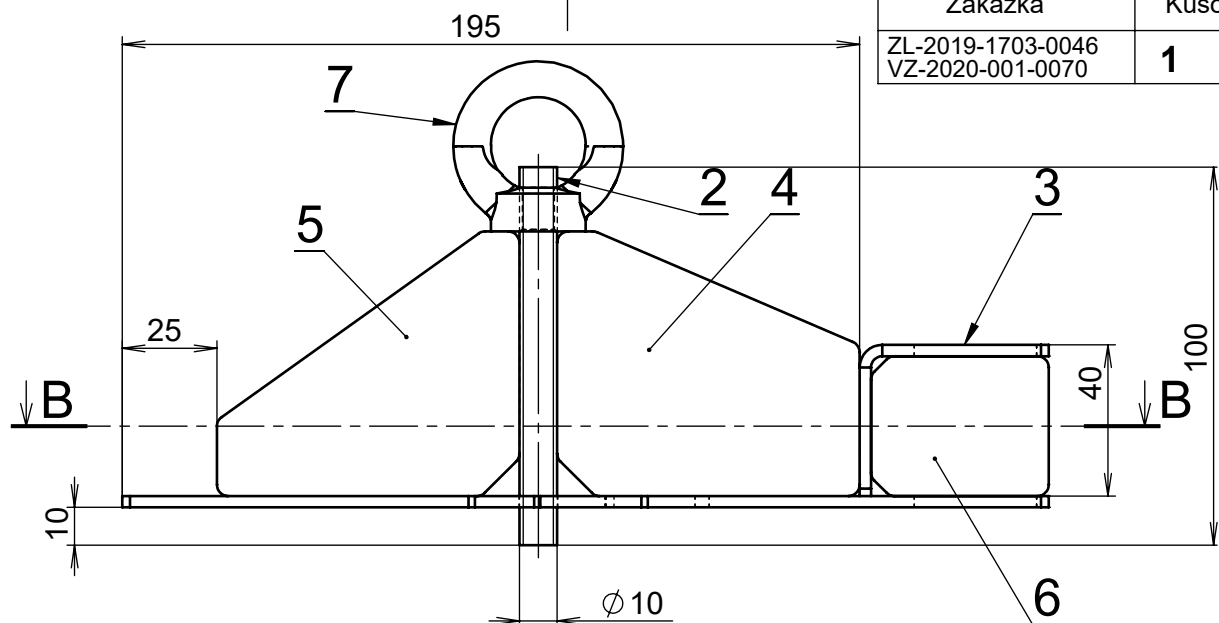


ROZVINUTÝ TVAR POZ. 3



POZ.	NÁZEV	POLOTOVAR	MATERIÁL	KS
1	Stojina	Jäkl 80 x 80 x 4	17 241	1
2	Příčka	Jäkl 80 x 80 x 4	17 241	1
3	Konzola	P 5 x 128 x 284	17 241	1
4	Patka	P 10 x 200 x 200	17 241	1
5	Žebro	P 5 x 100 x 180	17 241	2

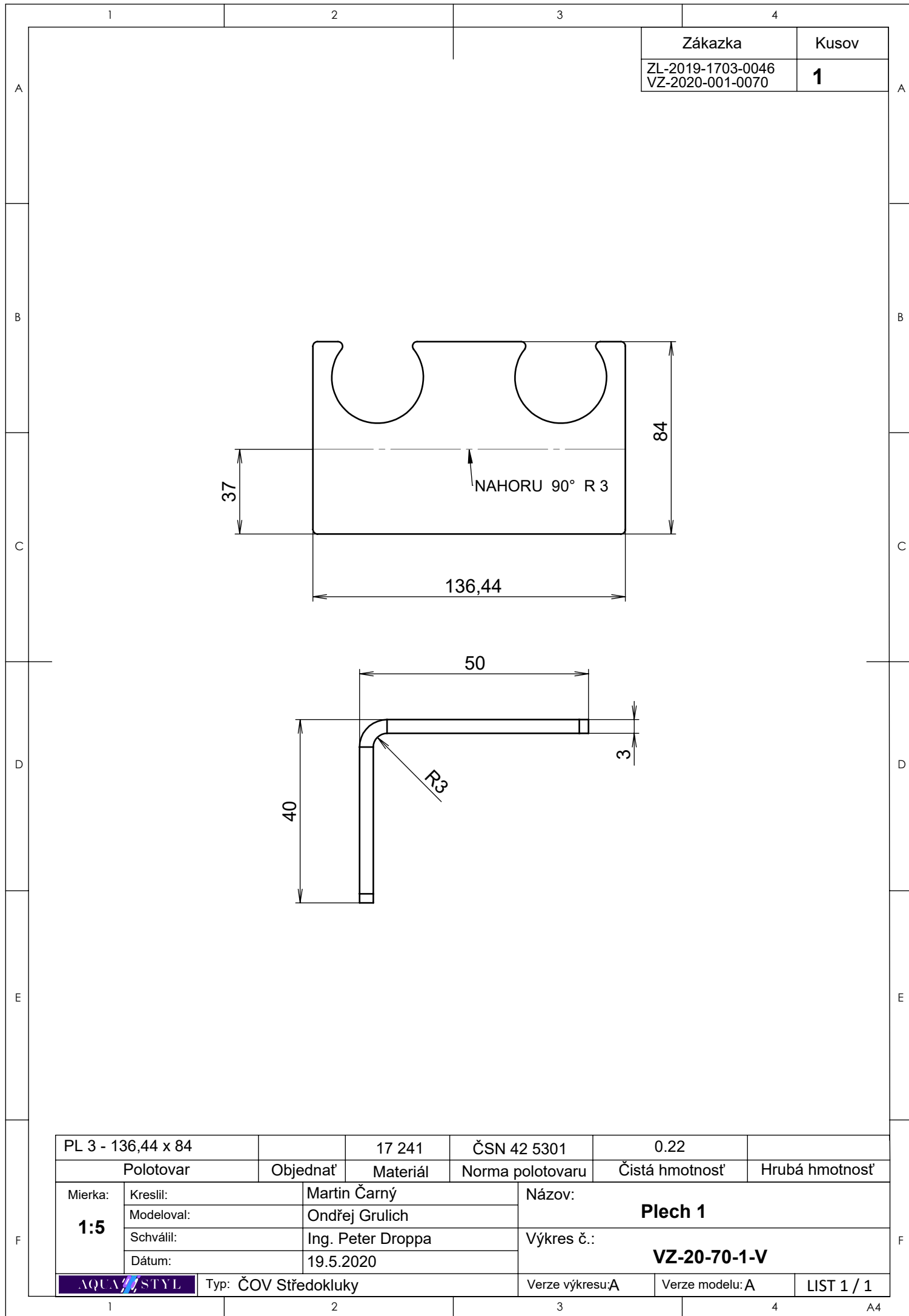
Přesnost	ISO 2768-mH	Pozn.	ČOV Brodek u Konice ZL-2010-1037-0191 vyrobit 1 ks	Materiál	-	Hmotnost	1242,07 kg
Tolerování	ISO 8015	Měřtko	Datum 23.08.2019	Polotovar	-	Název	Zavěšení čerpadla kalové vody
		Formát A3	Kreslil	Schválil		Číslo výkresu	V-1037-42
			Stav				1/1
							List




Zákazka	Kusov
ZL-2019-1703-0046 VZ-2020-001-0070	1

Poz.	Nazov	Material	Norma pol.	Polotovar	Rozmer	Cista hm.	Číslo výkresu	Ks
1	VZ-20-70-0 Držák čerpadla-Poz.1	17 241	ČSN 42 5301	PL 3	245 x 136,44	0.36	Výpalek	1
2	Závitová Tyč M10 - 100	17 241	ČSN 02 xxxx	Závitová Tyč M10	100	0,062	bez výkresu	1
3	Plech 1	17 241	ČSN 42 5301	PL 3	136,44 x 84	0.22	VZ-20-70-1-V	1
4	VZ-20-70-0 Držák čerpadla-Poz.4	17 241	ČSN 42 5301	PL 3	80 x 70	0.11	Výpalek	1
5	VZ-20-70-0 Držák čerpadla-Poz.5	17 241	ČSN 42 5301	PL 3	80 x 70	0.09	Výpalek	1
6	VZ-20-70-0 Držák čerpadla-Poz.6	17 241	ČSN 42 5301	PL 3	47 x 37	0.04	Výpalek	3
7	Matica závěsní M10 - DIN 582	11 373	DIN 582			92.68	Nakupovaná díl	1

-			17 241		1.05	
Polotovár		Objednať	Materiál	Norma polotovaru	Čistá hmotnosť	Hrubá hmotnosť
Mierka: 1:2	Kreslil:	Martin Čarný		Názov:	Zavěšení čerpadla	
	Modeloval:	Ing. Peter Droppa		Výkres č.:		
	Schválil:	Ing. Peter Droppa				
	Dátum:	19.5.2020				
AQUASTYL		Typ: ČOV Středokluky		Verze výkresu:A	Verze modelu:A	LIST 1 / 1



PL 3 - 136,44 x 84			17 241	ČSN 42 5301	0.22	
Polotovár		Objednať	Materiál	Norma polotovaru	Čistá hmotnosť	Hrubá hmotnosť
Mierka: 1:5	Kreslil:	Martin Čarný		Názov: Plech 1		
	Modeloval:	Ondřej Grulich				
	Schválil:	Ing. Peter Droppa		Výkres č.: VZ-20-70-1-V		
	Dátum:	19.5.2020				
		Typ: ČOV Středokluky		Verze výkresu: A	Verze modelu: A	LIST 1 / 1